

LIVRET D'ACCUEIL DU STAGIAIRE

- Présentation de Terre et Feu
- Organigramme
- Matériels à votre disposition
- Visites artistiques et ressources documentaires
- Règlement intérieur
- Sécurité
- Accès et conditions d'accès

PRESENTATION DE TERRE ET FEU

Ateliers Terre & Feu, école d'art, est un réseau d'ateliers d'arts plastiques qui proposent de former à l'ensemble des techniques d'arts plastiques à savoir : dessin, peinture, sculpture, céramique, gravure, photographies, illustration, bd, manga, etc. Fondés sur une expérience de 20 ans avec des artistes confirmés, nous véhiculons des valeurs fortes et durables : être authentiquement artistique, exigeant, polyvalent, attentif, passionné, réactif, disponible et ouvert.

Que vous soyez débutant ou que vous pratiquiez les arts plastiques depuis un certain temps, nous avons une formation qui vous correspond. Passionnés de dessin, peinture, bd, manga, sculpture, céramique, modelage, gravure, photographie, modèle vivant, poterie, tournage, etc., les ateliers d'arts plastiques de Terre & Feu sont fait pour vous.

Au sein des cours que vous avez choisis, vous pourrez développer vos compétences, actualiser vos pratiques, développer votre savoir, découvrir vos talents, améliorer vos capacités artistiques et créatives.

Aujourd'hui, le groupe Terre & Feu comprend 7 ateliers :
Ateliers à Paris (3), Rouen, Rennes, Maisons Laffitte, et Lille.

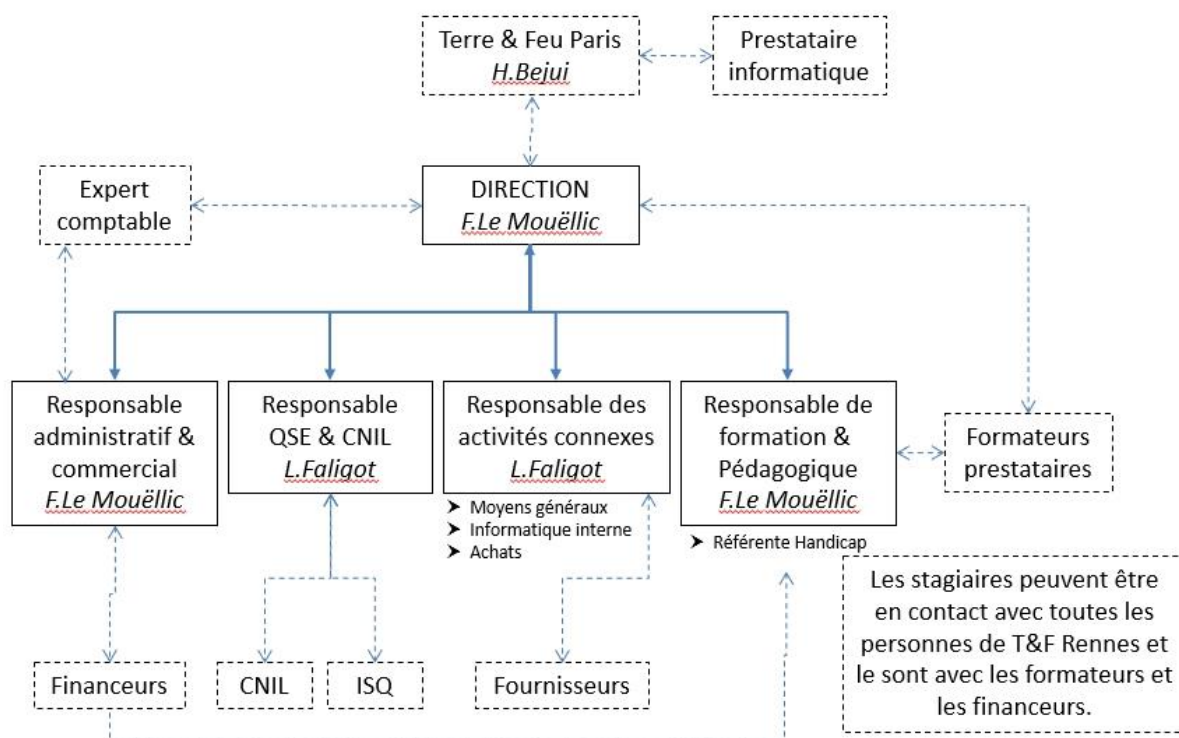
Initialement située rue Poullain Duparc, l'école de Rennes a été créée en 2011. C'est en 2017 qu'elle est transférée avenue Louis Barthou, où vous êtes actuellement et où se déroulent l'ensemble de nos cours.

L'atelier Terre & Feu Rennes vous propose 3 espaces dédiés à la sculpture, la céramique, la gravure, la peinture, le dessin et la photographie. Ils vous attendent pour pratiquer la ou les techniques de votre choix. L'école d'Art Terre & Feu de Rennes est un lieu ouvert, où se mêlent formation, technique et expérimentation, apprentissage et convivialité. Que vous soyez débutant, confirmé ou semi-professionnel, nos artistes enseignants ainsi que Françoise Le Mouëllic, notre responsable, assurent un suivi personnalisé en petits groupes.

Depuis 2017, l'organisme de formation Terre et Feu à Rennes est certifié Qualiopi et référencé au Datadock. La certification nous permet de vous assurer de notre sérieux et de notre compétence à vous accompagner dans votre démarche de formation.

ORGANIGRAMME

A ce jour, Terre et Feu est dirigée par Françoise Le Mouëllic qui a instruit votre dossier de formation. Elle est secondée par Laurent Faligot que vous pourrez croiser tout au long de votre formation notamment pour toutes les questions de matériel, de local, de qualité... C'est également Laurent qui s'occupe des aspects de facturation en délégation de Françoise.



MATERIELS A VOTRE DISPOSITION

Au fur et à mesure des années, Terre et Feu s'est doté de moyens répondant aux besoins de chaque formation. Pour la plupart, ils sont mis à votre disposition et c'est à vous de veiller à leur bon entretien et de les utiliser à bon escient et correctement.

Céramique

- ❖ 4 tours
- ❖ Petits outillages
- ❖ Colorants, Engobe, Email

Sculpture

- ❖ Sellettes en bois et en métal
- ❖ Petits outillages
- ❖ Modèles en plâtre, animaux empaillés, squelette
- ❖ Plateau tournant adapté pour les formations de modèles vivants

Pour la céramique et la sculpture,

- ❖ Les terres sont fournies par Terre et Feu. L'utilisation d'autres terres que celles sélectionnées par l'organisme est possible mais elles doivent être gérées entièrement par l'élève (recyclage, stockage...).
- ❖ Wemap: à utiliser pour le nettoyage des outils. Machine de décantation d'eau pour optimiser l'utilisation et le recyclage de l'eau

Dessin - Peinture

- ❖ Tables et Chevalets
- ❖ Couleurs selon les cours (sauf aquarelle)
- ❖ Rotaclean: à utiliser pour le nettoyage des outils en contact avec de la peinture à base d'eau (gouache, acrylique, aquarelle). Machine de traitement de l'eau pour optimiser l'utilisation et le recyclage de l'eau.

Gravure

- ❖ Presse
- ❖ Tables
- ❖ Matières premières: plaque linoleum, zinc, etc. et couleurs selon les cours
- ❖ Petits outillages

Photographie

- ❖ Pièce dédiée et isolée au développement et au tirage
- ❖ 6 Agrandisseurs
- ❖ Petits matériels de développement pour la photographie noire et blanc

Toutes formations

- ❖ Projecteur et PC portable pour projection

Toutes les demandes de matériels additionnels doivent passer par le formateur qui pourra vérifier la disponibilité de celui-ci ou la pertinence du besoin par rapport à son programme.

VISITES ARTISTIQUES & RESSOURCES DOCUMENTAIRE

Rennes possède beaucoup de lieux artistiques intéressants allant des musées aux galeries en passant par certains lieux alternatifs.

Votre carte d'étudiant Terre et Feu peut vous donner un accès libre ou réduit à ceux qui seraient payants. N'hésitez pas à vous en servir !

Liste non exhaustive :

- Musée des beaux-arts,
- Musée de Bretagne,
- Champs libres (Bibliothèque, expositions...)
- Frac Bretagne,
- La Criée (centre d'art contemporain),

- Galerie Haute
- ONIRIS
- Atelier-Galerie Anaïs Colin

Par ailleurs, une bibliothèque à l'école recense un certain nombre d'ouvrages et de revues qui sont disponibles dans les locaux. Vous pouvez les consulter, apprendre et vous en inspirer... Tout emprunt doit se faire en prévenant la direction.

REGLEMENT INTERIEUR

Un règlement intérieur regroupe toutes les indications nécessaires pour que les cours se déroulent de la meilleure des manières. Il est communiqué au début de la formation et affiché dans les locaux.

SECURITE

La sécurité de chacun est notre souci premier. Pour la garantir, nos installations sont vérifiées par une société extérieure chaque année. Nous vous engageons à prendre connaissance des consignes et du plan d'évacuation affichés dans les locaux.

Le plus important à savoir :

- ❖ la sortie de secours est accessible depuis le bureau administratif.
- ❖ les extincteurs sont situés dans le couloir
 - Poignée bleue pour l'eau : feu de papier, carton
 - Poignée noire pour le CO² : feux incluant du matériel électrique

ACCES ET CONDITIONS D'ACCES



La porte principale de Terre et Feu est sécurisée.
Le code d'accès est à demander à la direction à la rentrée.

TRANSPORTS

Il est conseillé de venir à l'atelier en utilisant un vélo ou les transports en commun.
Des points d'attache « vélo » sont disponibles devant et autour de l'atelier.
Le parcimètre avenue Barthou est en zone verte (contrairement à la rue St Hélier en zone rouge). Le stationnement y est toutefois difficile.

Les bus sont donc à privilégier (arrêts les plus connus : place de la gare, Charles de Gaulle et République).

Pour les personnes venant de l'extérieur de Rennes en voiture, nous vous conseillons d'utiliser les parc-relais et de venir en métro (arrêt « Gare »).
Vous pouvez consulter le site <https://www.star.fr/> (puis « se déplacer » et « Parc relais »).
Quelques parkings payants plus centraux sont également possibles (Gare Sud, Gare Nord et Charles de Gaulle).

HANDICAP

Pour les personnes présentant un handicap moteur, l'accès aux ateliers est facilité à l'entrée par une pente douce. Une sonnette est présente sur le trottoir afin de pouvoir se faire aider.

Un grand sanitaire est également à disposition pour vous. Si vous n'avez pas fait état de votre handicap lors de la constitution de votre dossier, n'hésitez pas à nous prévenir afin que nous nous assurions avec vous que tout est mis en œuvre pour faciliter votre formation et votre accueil.

RESTAURATION

Il n'est pas possible de manger dans les locaux de Terre et Feu.

Une offre importante se trouve à proximité de l'atelier, que ce soit restaurants, bars, petite restauration ou supermarché. L'essentiel des possibilités se situe Rue St Héliier et place de la gare.

N'hésitez pas à demander conseil à l'atelier.